

Eva FURNARI



ADIVINHE SE PUDER



≡≡≡ Moderna

A MÃE É VERDE,
A FILHA ENCARNADA.
A MÃE É MANSA,
A FILHA É DANADA.



PIMENTA

ESTOU QUIETINHO NO MEU CANTO,
TODO MUNDO VEM ME VER.
EU MASTIGO E JOGO FORA,
PORQUE NÃO POSSO COMER.



MOINHO

O QUE É, O QUE É:
QUANTO MAIS SE PERDE,
MAIS SE TEM?

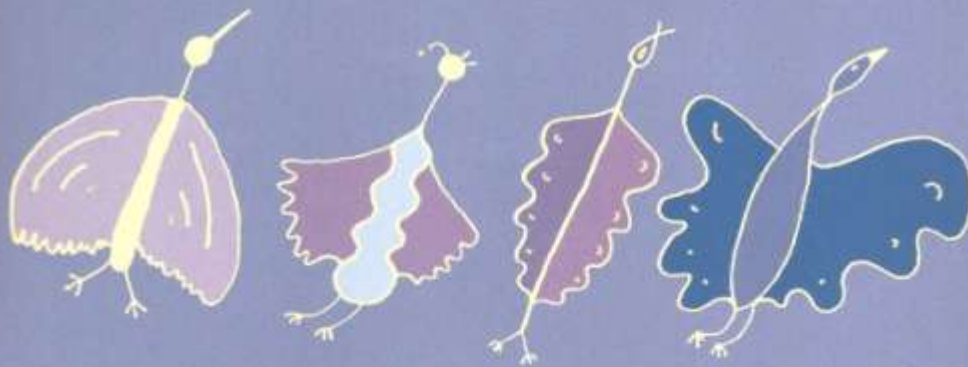


O SONO

ESTÁ NO MEIO DO COMEÇO,
ESTÁ NO COMEÇO DO MEIO.
ESTANDO EM AMBOS ASSIM,
ESTÁ NA PONTA DO FIM.



LETRA M



O QUE É, O QUE É:
QUE TODO DIA
VAI PARA O CÉU?



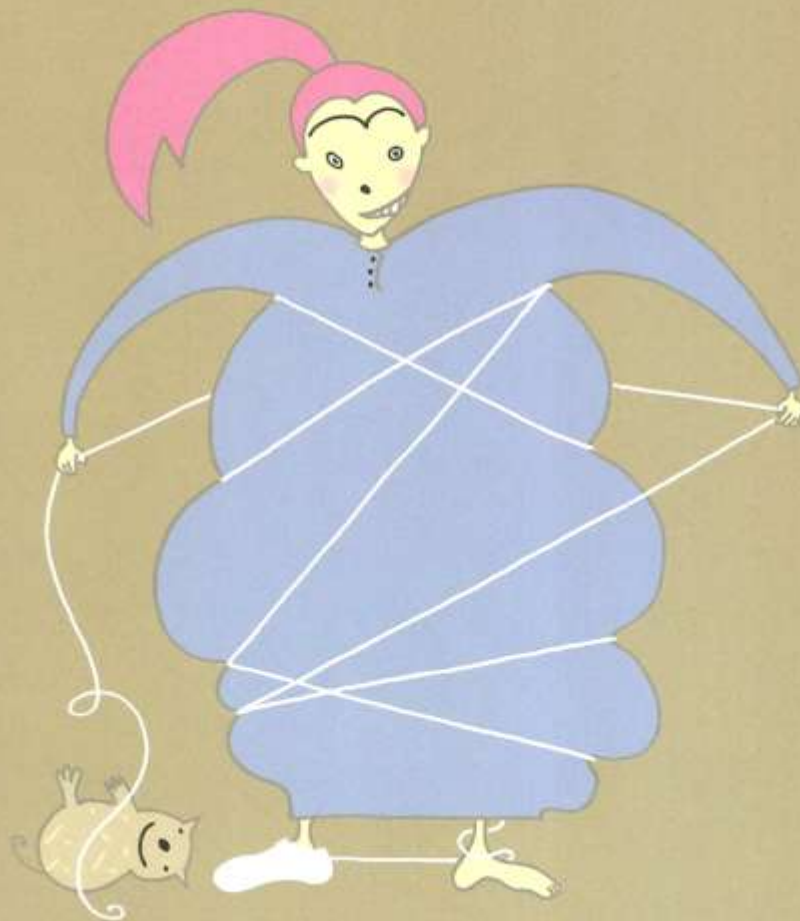
A LÍNGUA



O QUE É QUE VIRA
A CABEÇA DO HOMEM?

O PESCOÇO

UMA MEIA MEIO FEITA,
OUTRA MEIA POR FAZER,
DIGA LÁ, MINHA MENINA,
QUANTAS MEIAS VEM A SER?



MEIA MEIA



SEIS MORTOS ESTICADOS,
DEZ VIVOS SE AGITANDO.
QUANDO SE OUVES A MELODIA,
OS VIVOS ESTÃO DANÇANDO.



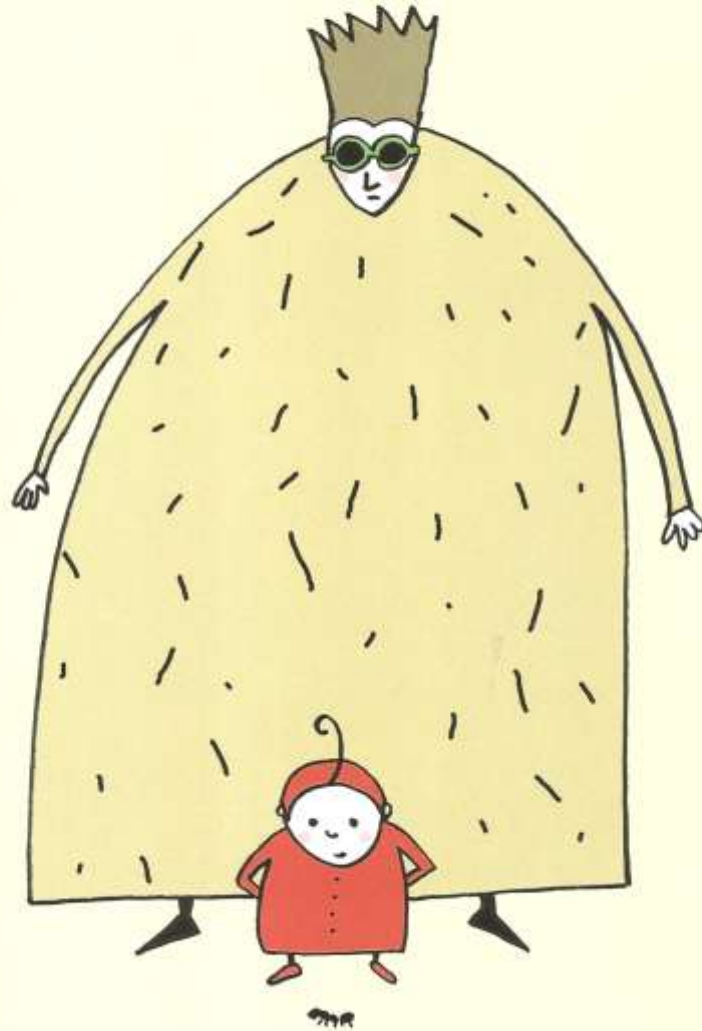
**SEIS
CORDAS E
DEZ DEDOS**

NÃO ME QUEIRA POSSUIR,
NÃO ME PERMITA CRESCER,
PORQUE, SE NÃO ME MATAR,
A VOCÊ EU MATAREI.



FOME

O QUE É, O QUE É:
QUE QUANTO MAIOR, MENOS SE VÊ,
QUANTO MENOR, MAIS SE VÊ?



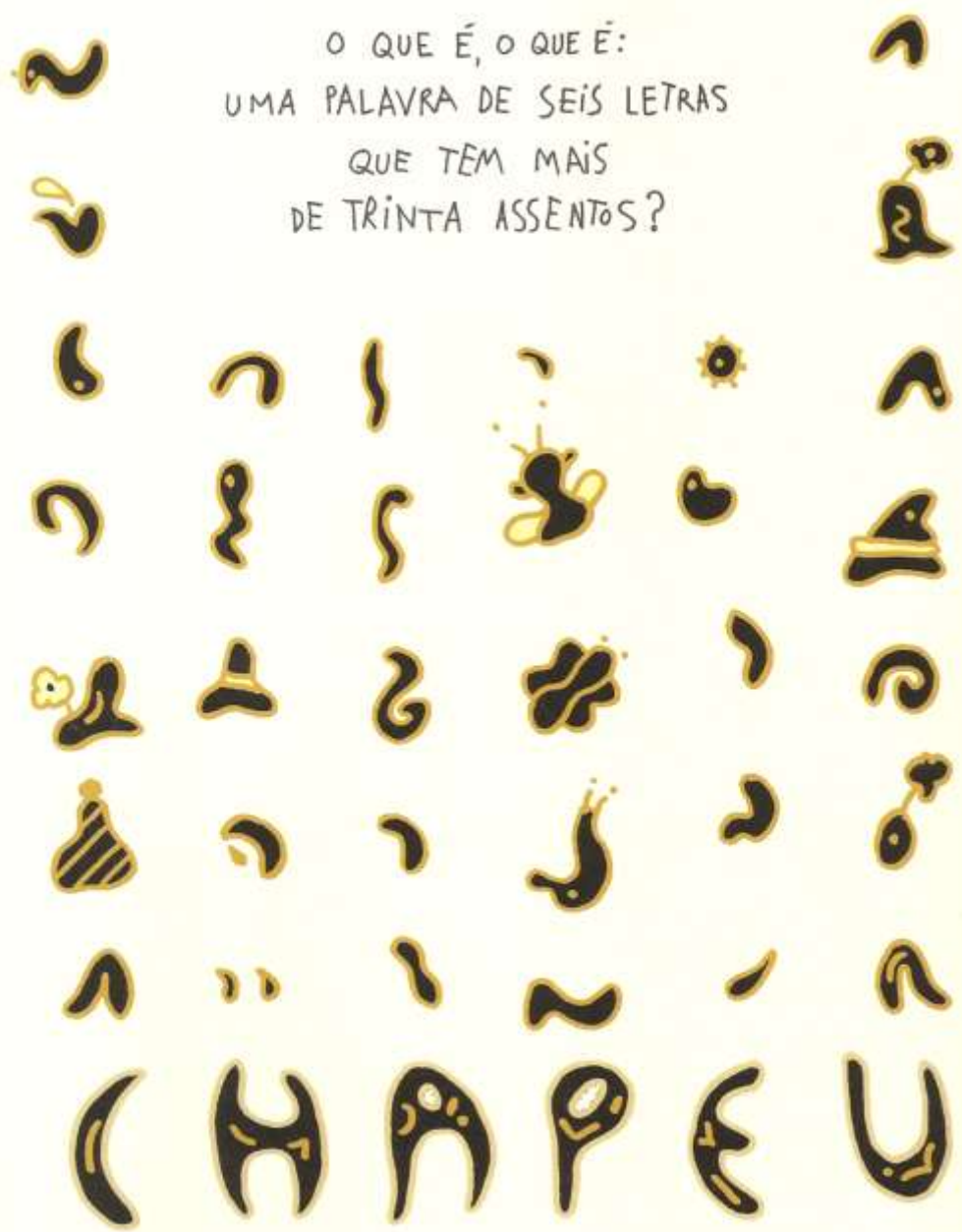
ESCURIDÃO

QUAL É A PARTE DO CORPO
QUE COÇA MAIS?



UNHA

O QUE É, O QUE É:
UMA PALAVRA DE SEIS LETRAS
QUE TEM MAIS
DE TRINTA ASSENTOS?



ÔNIBUS

TODOS ME CHAMAM MAR,
MEU NOME NÃO É ASSIM,
SOLETRE QUEM SOUBER LER
E PONHA SENTIDO NO FIM.



MARFIM

QUAL É O BICHO QUE ANDA
COM A PATA NA CABEÇA?



PATO
APAIXONADO